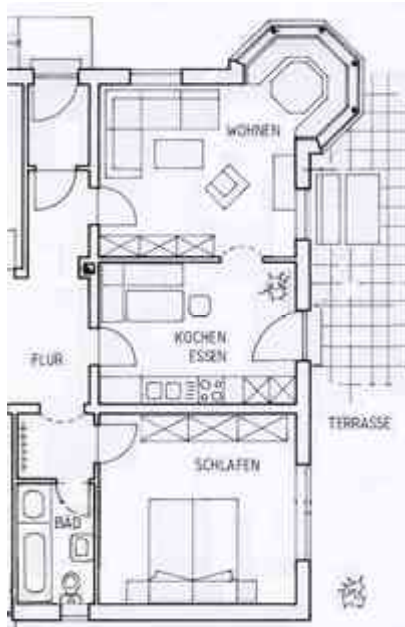


Grundriss der Ferienwohnung



Ferienort Lam



Lam liegt am Fuße des Osser (1293m) umgeben von dichten Hochwäldern und saftigen Wiesen. Es bietet als Luftkurort die besten Voraussetzungen für erholsame Ferientage.

Wegbeschreibung

Aus Richtung Kötzing kommend biegen Sie nach dem Ortsschild links in die Arberstraße ein. Auf Höhe des Marktplatzes folgen Sie rechts der Lambacher Straße. Danach biegen Sie rechts in den Sonnenweg ein und nach ca. 200 Metern links ist die Straße „Am Kolbichtenhang“.



Ferienwohnung

Fanny Frisch

Am Kolbichtenhang 3

93462 Lam

Tel.: 09943 / 635

www.lam.de/vermieter/286

Ihre Ferienwohnung
Ihre Ferienwohnung
zum Wohlfühlen



Ferienwohnung
Ferienwohnung
Fanny Frisch
Fanny Frisch

Wir bieten ...

eine gemütliche Ferienwohnung in ruhiger Südhanglage mit herrlichem Panoramablick für erholsamen Urlaub zu jeder Jahreszeit.

Die Ferienwohnung

- ist geeignet für 2 Personen
- ist 85 qm groß
- besteht aus 3 Zimmern (Schlafzimmer, Wohnzimmer, sowie separate Küche und Bad)

Im Preis enthalten sind:

- Bettwäsche
- Autoabstellplatz
- Endreinigung

Auf Wunsch Brötchenservice möglich.
Nur für Nichtraucher; keine Haustiere!

Preis pro Nacht und Wohneinheit für zwei Personen (zzgl. Kurtaxe):

32,00 Euro

Lage:

Ruhige Südhanglage am Ortsrand
Kein Durchgangsverkehr
Nur 5 Gehminuten zur Ortsmitte



Die Ferienwohnung besteht aus:



einem Wohnzimmer mit Erker und Sat-TV



einer geräumigen Küche mit gemütlicher Essecke



einem Schlafzimmer mit 6-türigem Spiegelschrank



einem Badezimmer mit Badewanne und zusätzlicher Dusche



Terrasse mit Holzgartenmöbeln und Liegewiese